



המרכז לטיפוח ציפורי הבר בחצר הבית

<http://www.yarbirds.org.il>

# סיכום סקר הציפורים השלישי

ינואר - פברואר 2008



עדכון: 20-3-2008

# הרקע לסקר

תהליכי העיור, התמעטות השטחים הפתוחים בעיר ושינויים בסביבת החיים של הציפורים, משפיעים על הרכב, מספר ומיני הציפורים בסביבה העירונית.

סקרי ציפורי הבר בקרבת משכנות האדם נערכים מזה שנים רבות במקומות שונים בעולם ואנו הצטרפנו אליהם.

ספירת הציפורים נועדה לכמת את מספר ומיני ציפורי הבר שבקרבת ביתנו וכן לאפיין מגמות ושינויים באקולוגיה שלהן במהלך השנים.

בעזרת הסקר הזה, ואלו שיבואו בשנים הבאות, בעקבותיו, אנו מקווים לאפיין מגמות השתנות אלו לתעלתנו ולתועלת הציפורים שבקרבתנו.

**ההיבט החינוכי** של הסקר מהווה גם הוא מטרה חשובה. צופים ותלמידים שלא היו מודעים לציפורים שסביבם החלו לגלות עניין בציפורים ואלו שהיו מודעים העמיקו את עניינם בנושא.

# מהלך סקר 2008

הסקר נערך שבועיים, בסוף חודש ינואר ותחילת פברואר. [באתר המרכז לטיפוח ציפורי הבר בחצר הבית](#) פורסמו טפסים אותם מלאו הסוקרים בשטח. לעזרת הסוקרים פורסם גם מדריך עם תמונות הציפורים הנפוצות בעיר. נתוני הסקר הוקלדו לאתר על ידי הסוקרים ונותחו על ידנו.

בסקר השנה נשלחו כ 400 טפסים, מ כ 110 ישובים בכל רחבי הארץ. נספרו למעלה מ 10,000 פרטים, מכ 80 מיני ציפורים, חלקן נפוצות מאד וחלקן נפוצות פחות, בקרבת משכנות האדם.

**תודתנו לכל הסופרים והסוקרים ששלחו לנו את הנתונים.**

תודתנו לאתר <http://www.formlogix.com/> שבעזרתו הוקלדו נתוני הסקר.

## ובעולם:

- בסקר שנערך השנה בבריטניה 27-26/1/2008 השתתפו כ טרם פורסם סוקרים ועוד כ טרם פורסם תלמידים. הסקר באנגליה נערך על ידי The Royal Society for the Protection of Birds שהיא עמותת צפרות ממלכתית רשומה. <http://www.rspb.org.uk/birdwatch/index.asp>
- בסקר שנערך בפברואר 2008 בארה"ב נשלחו כ 85,360 טפסים ובהם נסקרו 634 מיני ציפורים. הסקר נערך בשיתוף פעולה בין גופים שונים בארה"ב וקנדה וביניהם המעבדה לצפרות של אונ' קורנל, רשות לשמירת הטבע, חברות מסחריות שעוסקות בנושא הצפרות בחצרות ועוד. <http://www.birdsource.org/gbbc>

## מאפיני האזורים בהם נערכו ספירות הציפורים

### מאפינים יישוביים

|             |  |
|-------------|--|
| עיר         | ערים בגדלים שונות                                    |
| ישוב חקלאי  | מושב או קיבוץ בהם יש רפתות לולים ומקורות מזון נוספים |
| ישוב קהילתי | מצפה או ישוב קהילתי קטן בו מרובים השטחים הירוקים     |

### מאפיני תכנית

|              |  |
|--------------|--|
| פארק עירוני  | אזור ירוק גדול כגון פארק הירקון, גן האם בחיפה  |
| גינון עירוני | גינה סביב בית פרטי או משותף גינה ציבורית קטנה המשלבת צמחיה ואזורים מרוצפים וחצרות בתי הספר |
| גינון כפרי   | ישובים חקלאיים וישובים קהילתיים  |
| שטח בור      | שטח בור בשולי הישוב  |

### מאפינים גאוגרפיים

|             |  |
|-------------|--|
| חיפה והצפון | מרכז הרי הכרמל וצפונה                          |
| גוש דן      | ערי גוש דן כולל פ"ת וגבעת שמואל                |
| ירושלים     | ירושלים וישובי ההר                             |
| מרכז        | דרומית לכרמל ועד קו אשדוד גדרה למעט ערי גוש דן |
| דרום        | דרומית לקו אשדוד גדרה                          |

# 116 ישובים!

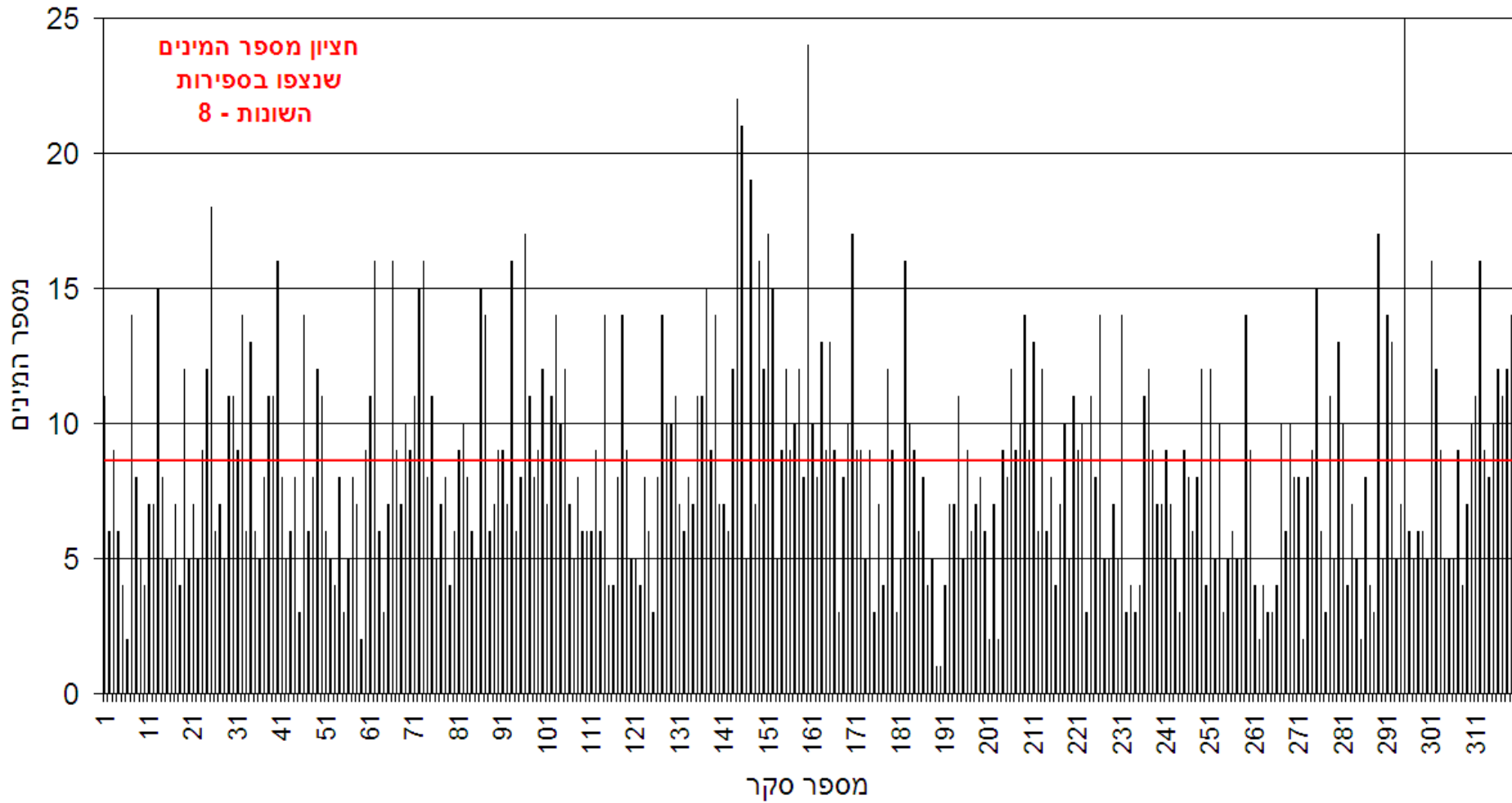
| ישובים      | 116                   | ישובים בהם נערכו ספירות |
|-------------|-----------------------|-------------------------|
| קריית עקרונ | ערד                   | כפר שמריהו              |
| קרית חיים   | פרדס חנה              | כרכור                   |
| קרית טבעון  | צור יגאל              | כרמיאל                  |
| קרית מוצקין | פתח תקוה              | להבים                   |
| ראש פינה    | קדימה                 | מבוא חמה                |
| ראשון לציון | קיבוץ אפיק            | מבשרת ציון              |
| רבדים       | קיבוץ גבעת חיים מאוחד | מושב אליעד              |
| רחובות      | קיבוץ גליל ים         | מושב בית יצחק           |
| רמות מנשה   | קיבוץ געש             | מושב בית עזרה           |
| רמלה        | קיבוץ גת              | מושב בני עטרות          |
| רמת אפעל    | קיבוץ דליה            | מושב גבע כרמל           |
| רמת גן      | קיבוץ חולתה           | מושב גיא                |
| רמת השרון   | קיבוץ חצרים           | מושב היוגב              |
| רמת ישי     | קיבוץ יטבתה           | מושב זיתן               |
| רעננה       | קיבוץ כפר הנשיא       | מושב חצבה               |
| שבי ציון    | קיבוץ להבות הבשן      | מושב יודפת              |
| שוהם        | קיבוץ מעברות          | מושב כפר ורבורג         |
| שורשים      | קיבוץ מעגן            | מושב כפר יהושע          |
| שכניה       | קיבוץ מעלה החמישה     | מושב מסילת ציון         |
| תל אביב     | קיבוץ מצובה           | מושב מצליח              |
| תל מונד     | קיבוץ משואות יצחק     | מושב עזריה              |
| תלמי יפה    | קיבוץ משמר העמק       | מושב עין אילה           |
| תמרת        | קיבוץ נירים           | מושב צופית              |
|             | קיבוץ נתיב הל"ה       | מושב קדרון              |
|             | קיבוץ עין-גב          | מושב רמות               |
|             | קיבוץ עין המיפרץ      | מכבים                   |
|             | קיבוץ עין חרוד מאוחד  | מרכז ספיר בערבה         |
|             | קיבוץ קבוצת שילר      | נאות גולן               |
|             | קיבוץ קבוצת יבנה      | נוה מונוסון             |
|             | קיבוץ רמות מנשה       | נס ציונה                |
|             | קיבוץ שובל            | נצרת עילית              |

## בתי ספר ומוסדות חינוך שהשתתפו בספירה

| שם בית הספר  | מקום                 | שם בית הספר                       | מקום                |
|--|----------------------|-----------------------------------|---------------------|
| אורט אזורים  | אור יהודה            | בית הספר ניצנים                   | ראשון לציון         |
| אסכולות תמר  | בנימינה              | בית הספר עמיחי                    | קבוצת יבנה          |
| בית הספר גורדון                                      | תל אביב              | בית הספר קס"ם - קהילה, סביבה מקום | קיבוץ מעלה החמישה   |
| בית הספר דמוקרטי כנף                                 | מושב אליעד רמת הגולן | בית הספר רמות חפר                 | קיבוץ מעברות        |
| בית הספר היובל                                       | רעננה                | בית הספר רמות חפר                 | קיבוץ מעברות        |
| בית הספר השלום                                       | מבשרת ציון           | בית הספר רמז                      | כפר סבא             |
| בית הספר מעלות מרכז                                  | מכבים                | בית הספר רעים                     |                     |
| בית הספר אדם וסביבה - חוג צפרות                      | קיבוץ געש            | בית הספר שדות                     | בית-חשמונאי         |
| בית הספר אופק  | כרמיאל               | בית הספר שדות יואב                | קיבוץ גת            |
| בית הספר אלונים                                      | פרדס חנה             | בית הספר שז"ר                     | תל אביב             |
| בית הספר אלונים פרדס חנה כרכור- חוג צפרות            | פרדס חנה             | בית הספר שח"ר                     | אשדוד               |
| בית הספר גרץ   | תל אביב              | בית הספר שחף                      | שהם                 |
| בית הספר הגפן  | רמת גן               | בית הספר שיטים                    | מרכז ספיר בערבה     |
| בית הספר הגפן  | תל אביב              | בית ספר שדה חצבה                  | מושב חצבה           |
| בית הספר הדמוקרטי                                    | חדרה                 | גן הילדים                         | גבע כרמל            |
| בית הספר המשותף כפר שמריהו-חוף השרון                 | כפר שמריהו           | גמנסיה הרצליה                     | תל אביב             |
| בית הספר יובלים                                      | רמלה                 | גן אודם                           | רחובות              |
| בית הספר יהושע בן גמלא                               | הוד השרון            | גן יקינטון                        | קבוץ מעגן           |
| בית הספר לטבע סביבה וחברה                            | תל אביב              | גן שדמית                          | גבעתיים             |
| בית הספר מייסר                                       | מועצה אזורית מנשה    | גני ילדים                         | יבילים              |
| בית הספר ממלכתי א                                    | הוד השרון            | חוג הצפרות ביה"ס מבועים           | מועצה אזורית מרחבים |
| בית הספר מעלות                                       | מכבים                | חוג טבע כפר ורבורג                | כפר ורבורג          |
| בית הספר נווה מדבר                                   | קבוץ חצרים           | חטיבת ביניים אלזהראא              | נצרת                |
| בית הספר נווה נאמן הוד השרון                         | הוד השרון            | חטיבת ביניים היובל                | רמת ישי             |
| בית הספר נוף צורים                                   | צור יגאל             | מעלות מרכז למחוננים               | מכבים               |
| בית הספר נופים                                       | תל אביב              | תיכון מקיף א'                     | באר שבע             |
| בית הספר נטעים - מסלול סביבתי מטעם מוזיאון האדם והחי | הפארק הלאומי ר"ג     |                                   |                     |

## מספר מינים בתצפיות השונות

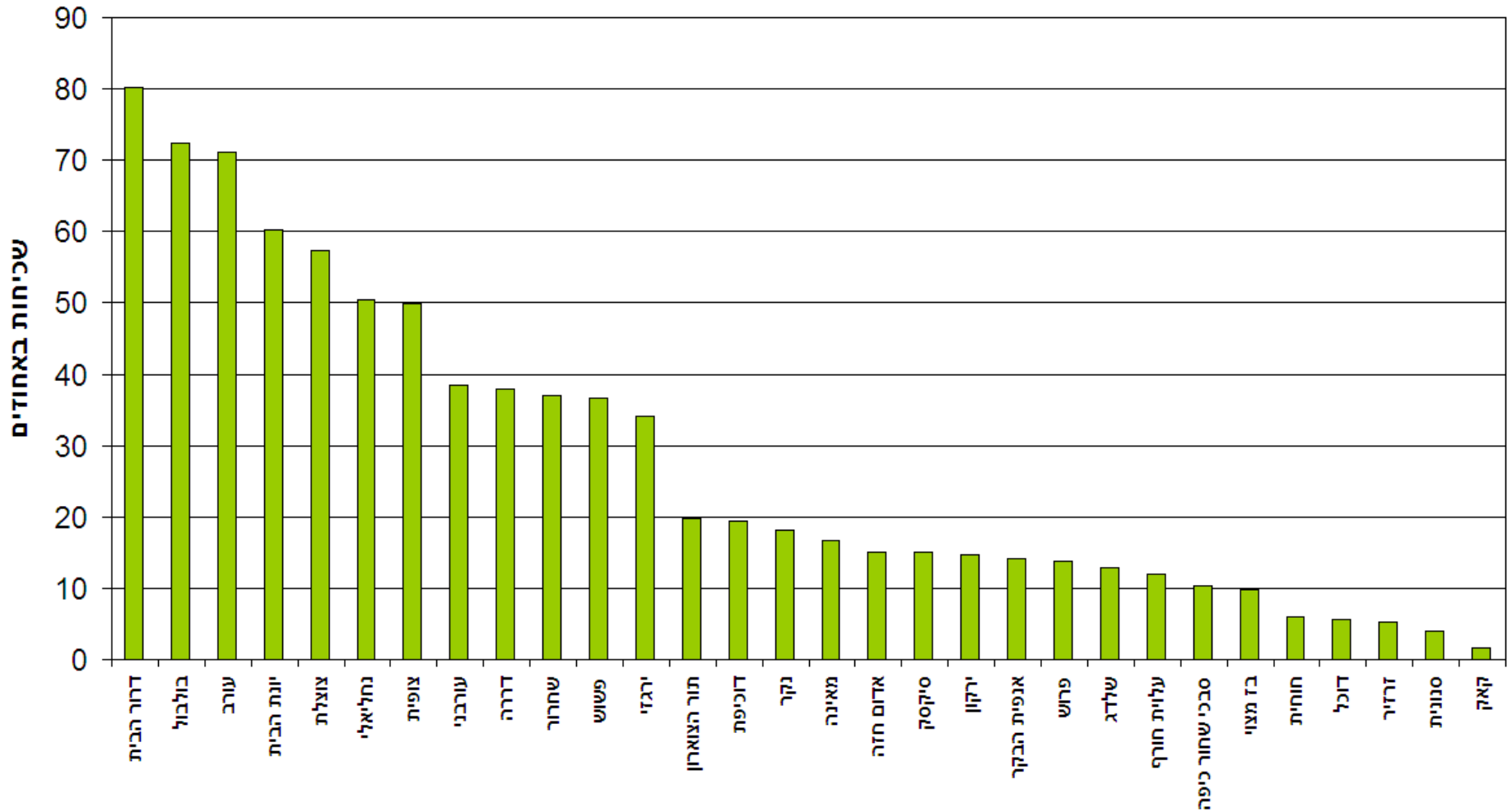
סה"כ 319 תצפיות תקפות



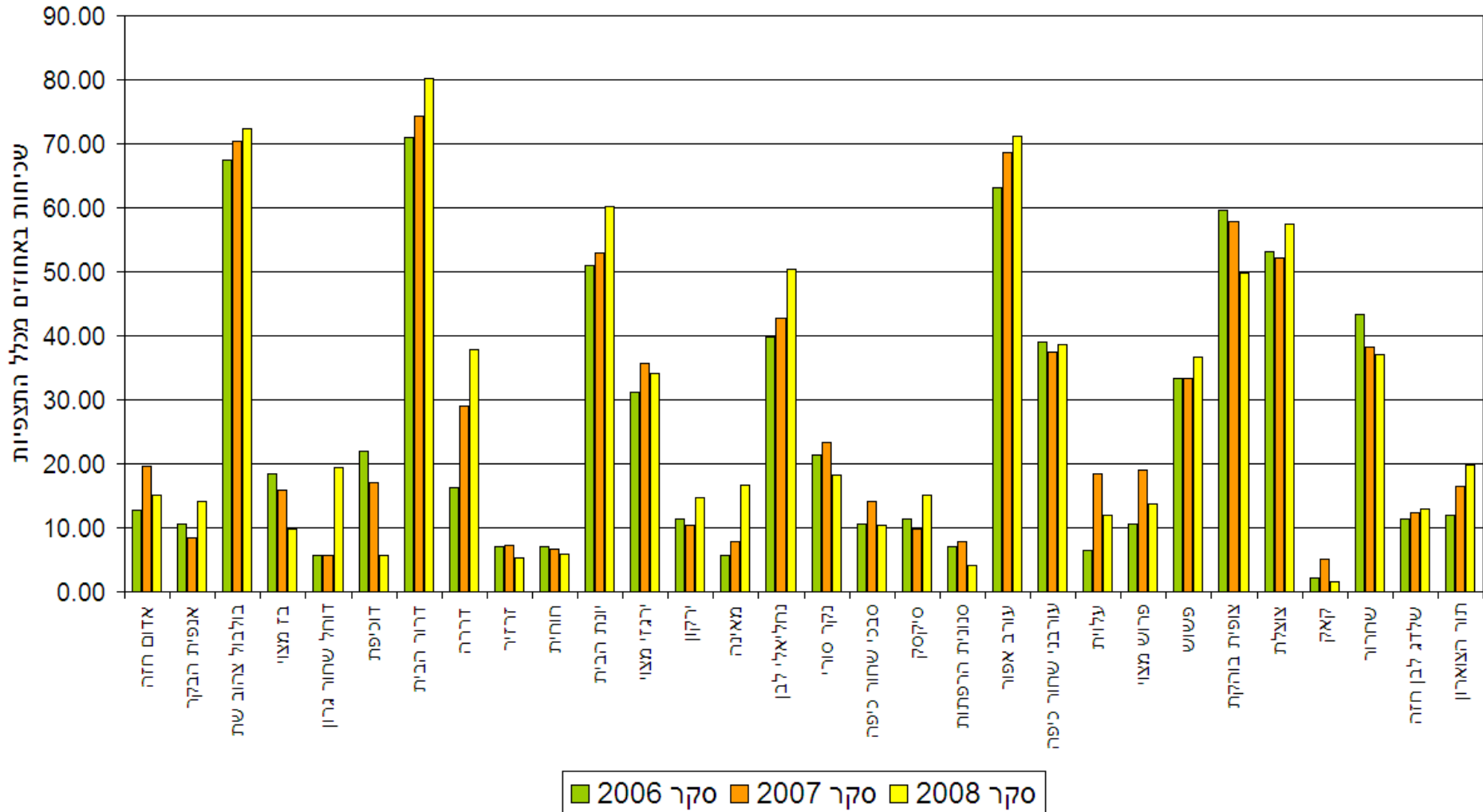


## שכיחות הציפור מכלל התצפיות

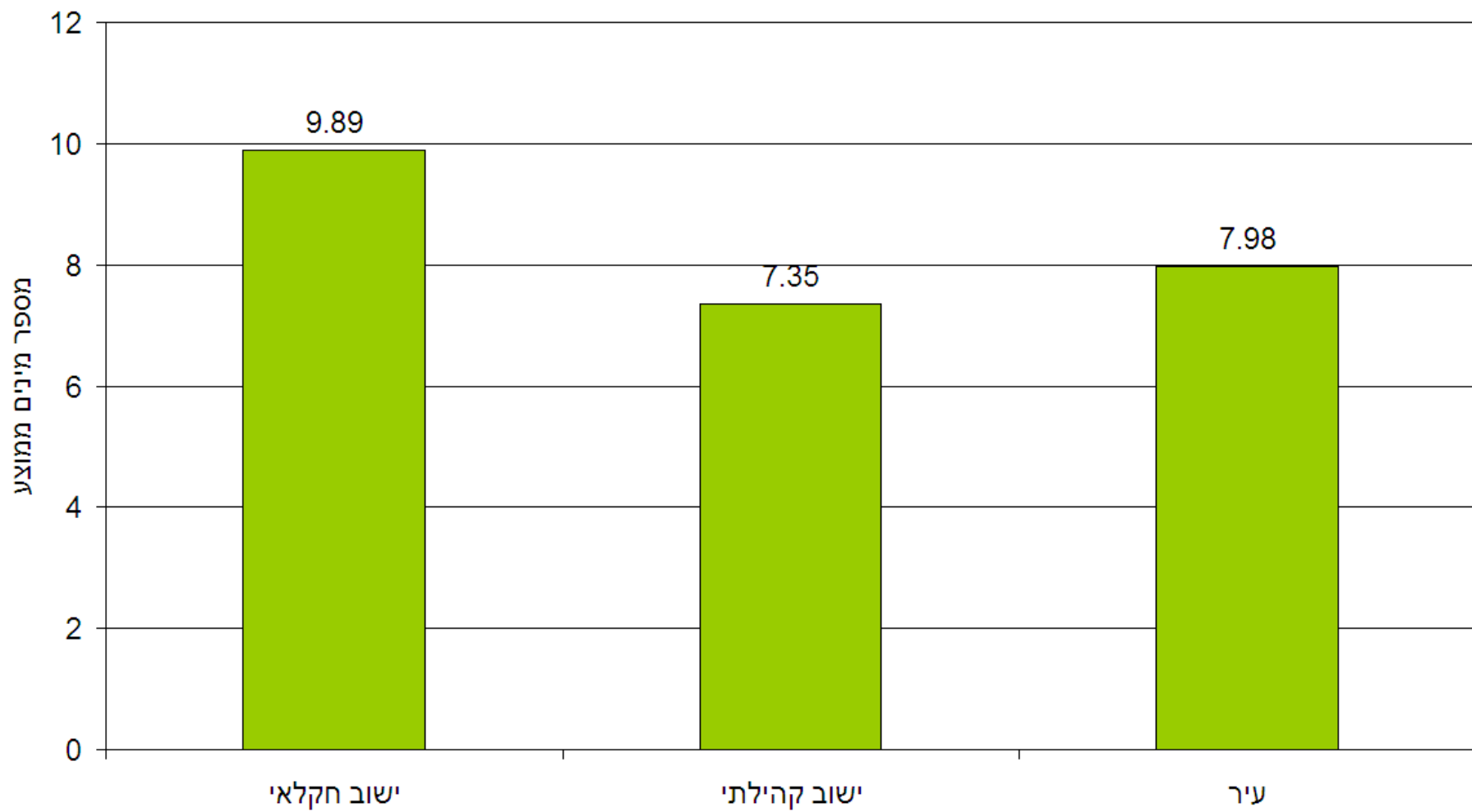
סה"כ 319 תצפיות תקפות



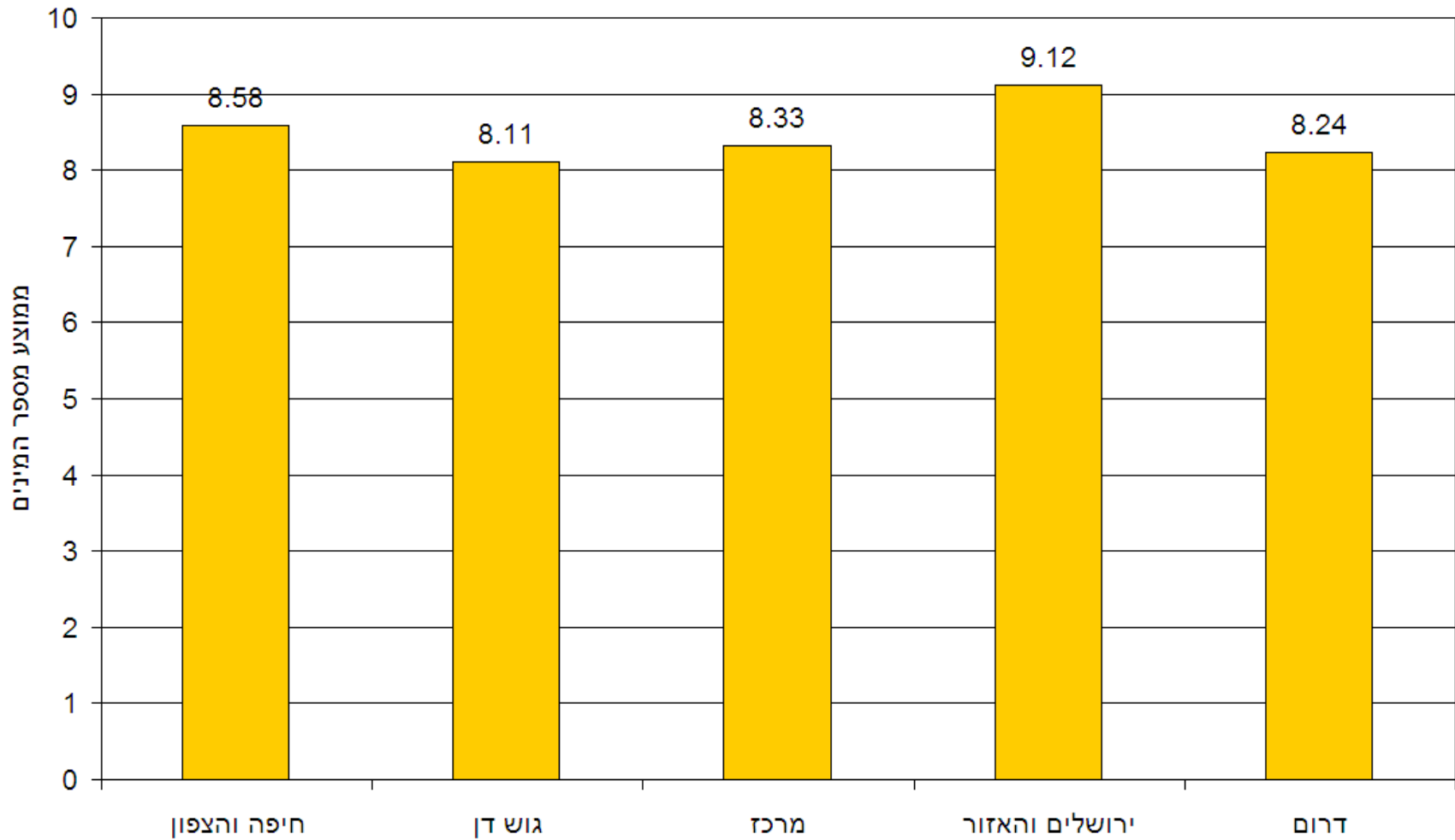
## שכיחות הציפור בכלל התצפיות בסדר א"ב



## מספר מינים ממוצע בסוגי הישוב השונים



## ממוצע מספר המינים באזורי הארץ השונים



**הסקר הבא יתחיל ב 23 לינואר 2009 לדף הסקר:**

**<http://www.yarbirds.org.il/2009.htm>**

# ליצירת קשר ופרטים נוספים

שלומית ליפשיץ 054 – 7689948

[Shlompof@netvision.net.il](mailto:Shlompof@netvision.net.il)

דורון להב 054 - 4468279

[yardbirdsil@gmail.com](mailto:yardbirdsil@gmail.com)



[לאתר המרכז לטיפול ציפורי הבר בחצר הבית](http://www.yardbirds.org.il)

<http://www.yardbirds.org.il>